

**CHURITSU**

監視システムの構築が容易

# 電流監視分電盤

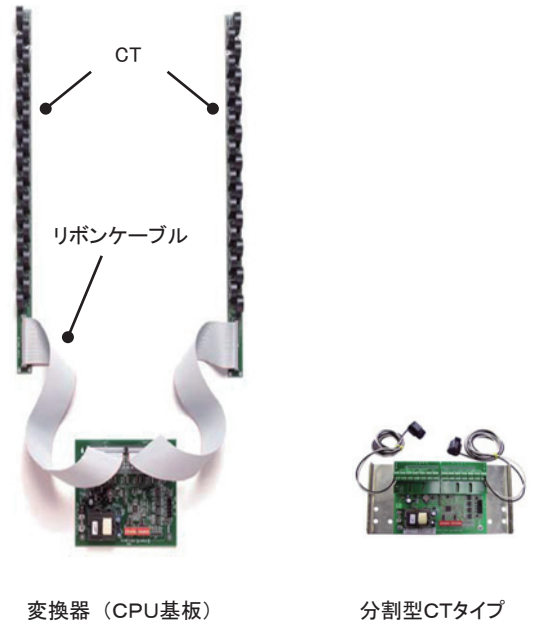
## Type-S



**中立電機株式会社**

# 特徴

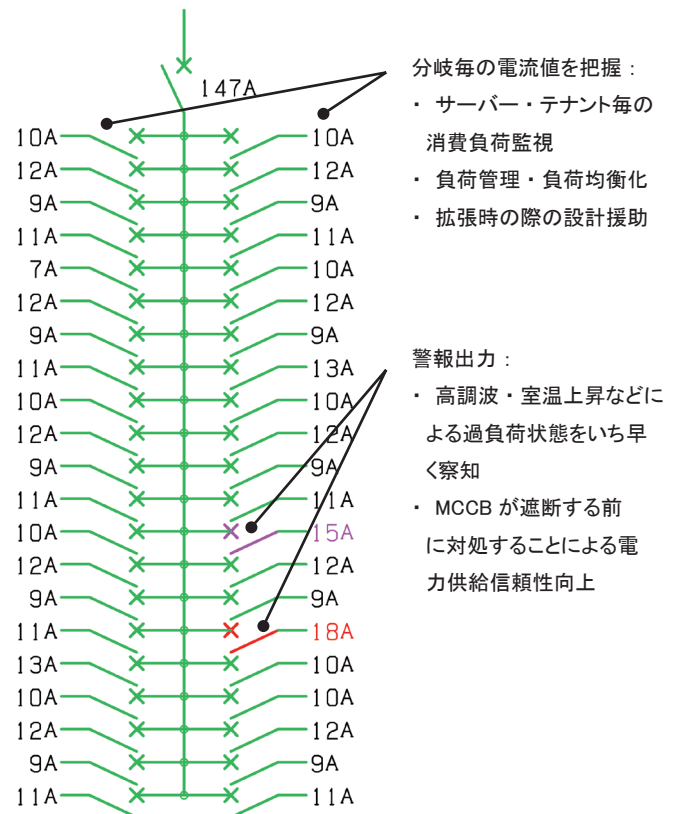
- 多回路CTモジュールを採用したコンパクトで経済的な電流監視分電盤です。  
CTは、盤内の省配線が最大限に図れる貫通型CTを搭載した標準タイプと、活線状態でも取り付けが可能でリニューアルに便利な分割型CTを搭載したタイプ（オプション）を用意しています。
- 計測された電流値は、CPU基板で変換し、Modbus RTU 規格 RS485 で出力され、中央監視システムに転送できます。
- 二段階の警報出力機能が搭載されており、電流値が設定値に達した時、中央監視システムに警報を出力することができます。



# 製品仕様

- 通信仕様：  
接続：2線式・4線式対応、最大63台までデジーチェーン可能  
規格：Modbus RTU, 1～247までのアドレス符号  
パリティ：none/odd/even  
bitフォーマット：1start/8data/1stop  
通信速度：2400, 4800, 9600, 19200 bps
- 電流入力：  
最大計測極数：型式別に84極まで  
導線接続：貫通型・分割型トロイドCT  
周波数：50/60 Hz  
相間 600V までの環境に対応
- 定格電流/精度：  
BCM42（貫通型CT）：50A, FS±2%  
BCM5C（分割型CT）：50A, FS±5%（オプション）  
BCM5C（分割型CT）：100A, FS±5%（オプション）

# 負荷監視システム



**CHURITSU** 中立電機株式会社 <http://www.churitsu.co.jp/>

パワーシステム事業部 東京 〒111-0053 東京都台東区浅草橋四丁目2番2号 TEL 03-3865-7012 FAX 03-3863-1923  
(浅草橋西口ビル)

パワーシステム事業部 名古屋 〒470-1112 愛知県豊明市新田町南山92番地の1 TEL 0562-92-2163 FAX 0562-95-5411